



# mensch!

gesicht und körper geben mir halt und schränken den grad der beliebigkeit ein. es hilft dem phänomen zu begegnen, dass menschen verhungern und ich nichts dagegen tue – so gesehen sind mache bilder entweder ein aufschrei und manifest der teilhabe oder meine betäubung.

Umschlag Vorderseite:  
komm! | Öl auf MDF | 20 × 20 cm | 2018

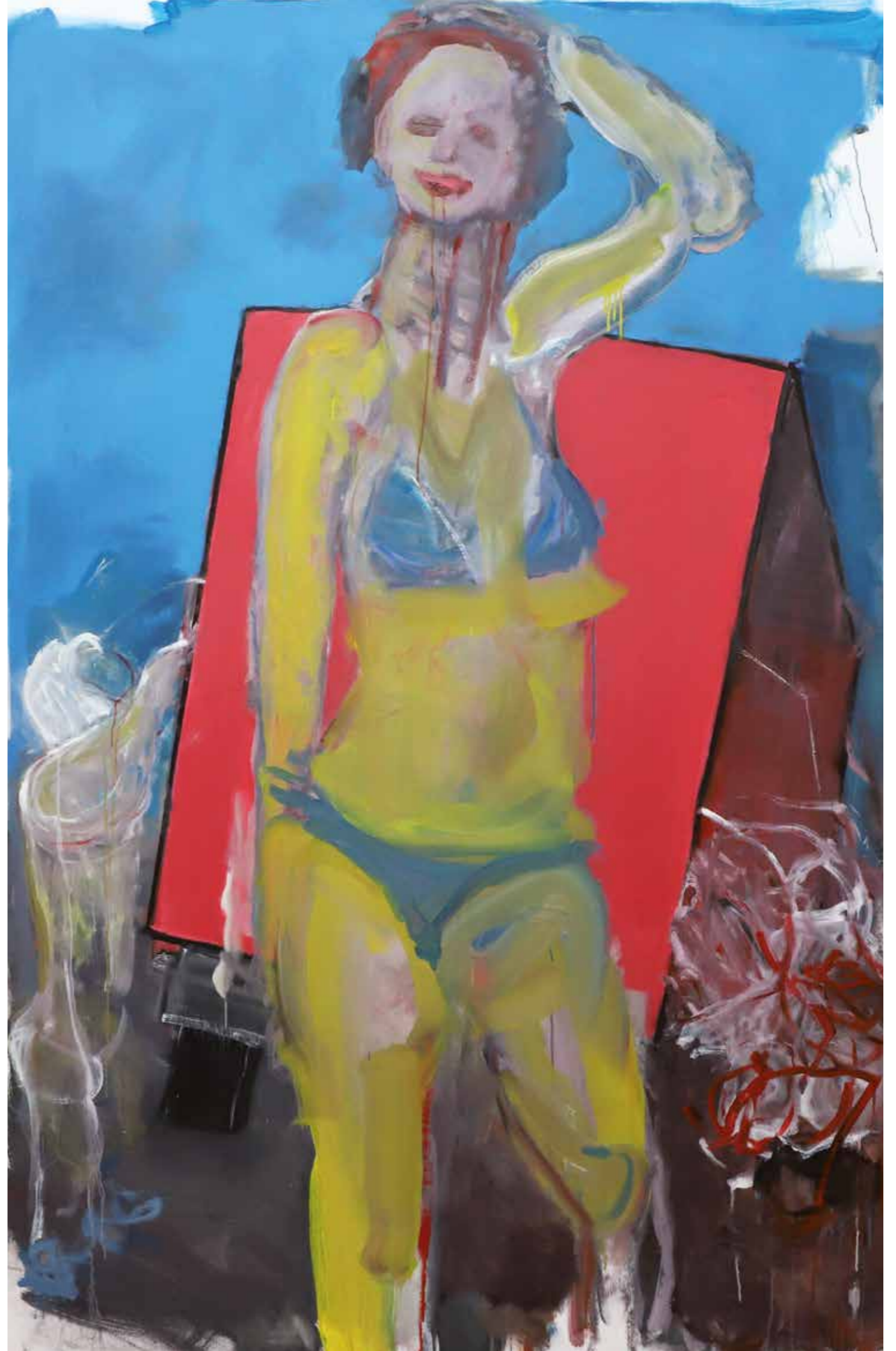
Umschlag Rückseite  
sind wir das der moderne mensch? | Atelieransicht,  
Öl auf Leinwand | 34 × 28 cm | und MDF | 20 × 20 cm, | 2018

Seite 4 | 5  
und aufeinmal sind wir nicht mehr da | 1–4  
Öl auf MDF, 100 × 70 cm, 2018

Seite 6  
wir sind nicht die letzten | hommage an Zoran Music  
163 × 126 cm | 2018

Seite 7  
calzedonia, achtung hinter dir sind die erstickten!  
Öl auf Leinwand | 205 × 135 cm | 2017





land

etwas machen, bei dem sich nicht irgendeine assoziation einstellt, gelingt mir nicht. wenige farbflecken ergeben schon landschaft und figur.

Seite 10  
Öl auf Leinwand | 75 × 72 cm | 2018

Seite 11  
Öl auf Leinwand | 53 × 53 cm | 2018

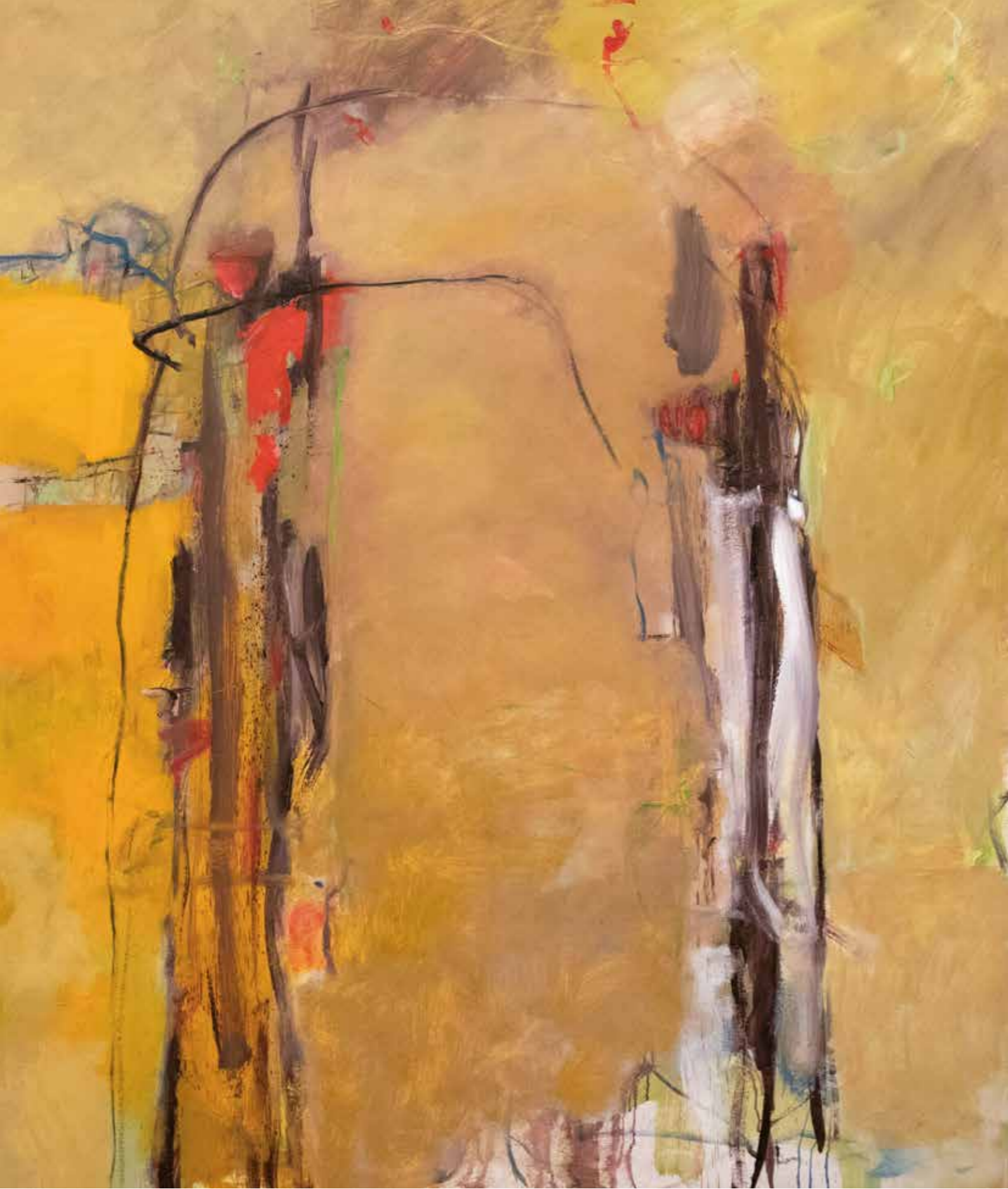
Seite 12  
Öl auf Leinwand | 176 × 146 cm | 2018

Seite 13  
Öl auf Leinwand | 53 × 53 cm | 2018

Seite 14  
Öl auf Leinwand | 90 × 70 cm | 2018

Seite 15  
Öl auf Leinwand | 90 × 70 cm | 2018









beauty

trotzdem blühen, auch wenn die zeitungen etwas anderes sagen.

Seite 18  
Öl auf Leinwand | 185 × 110 cm | 2018

Seite 19  
Öl auf Leinwand | 100 × 100 cm | 2018

Seite 20  
Öl auf MDF | 60 × 60 cm | 2018

Seite 21  
Öl auf Leinwand | 100 × 100 cm | 2018





aussen

mit den füßen in der erde wohnen, bereit sein im fächeln der birkenblätter mitzutun.

Seite 24  
Öl auf MDF | 60 × 60 cm | 2018  
Öl auf Leinwand | 70 × 70 cm | 2018

Seite 25  
Öl auf MDF | 60 × 60 cm | 2018  
Öl auf Leinwand | 75 × 72 cm | 2018



# freunde

komme ich nach hause, stehen kaffeetasse und kanne noch so da, wie ich sie verlassen habe – unaufdringliche zeugen, vom vorüber und vorbei.

Seite 28 | 29  
1–9 | Öl auf Leinwand | 40 × 40 cm | 2018

Seite 30  
Öl auf Leinwand | 140 × 113 cm | 2014–2018





## Achim Schroeteler ————— Biographie

Rufflisbergstrasse 8  
 CH-6006 Luzern  
 0041 (0)41 410 83 88

schroeteler@bluewin.ch  
 www.achimschroeteler.ch

Malerei, Bildhauerei/Installation, Druckgrafik

18.03.1960 Geboren in Mönchengladbach, Deutschland  
 Seit 1989 wohnhaft in der Schweiz

1999–2007 Studium an der HGK HGK in Zürich und in Luzern

2006–2011 S16 | Kunstprojekte im öffentlichen Raum | Luzern, Solothurn, Locarno  
 Seit 2013 Mitglied bei Xylon Schweiz

2014 | 2015 Lesungen in Bankhäusern | Luzern und Zürich  
 2016 Mitglied des Kuratorenteams, Ausstellungsraum K25 | Luzern  
 2017 Berufsverband visarte Zentralschweiz | Vorstandsmitglied  
 2017 Gründung des Büros für spezielle Dienste

### Ausstellungsauswahl

- 2018 13 Nägel | Ausstellungsraum k25
- 2018 Kooperation als Gegenentwurf zu Konkurrenz | Malerei | FH Campus Wien
- 2018 PRIME CUTS UND DIE PAPIERKÖRBBIN | Tart Gallery | Zürich
- 2017 Impressionen 2017 | Kunsthaus Grenchen
- 2017 sind wir das der moderne mensch? | K2 Ausstellungsraum | Luzern
- 2017 TEXTUR wenn worte bildern | mit Ursula Hildebrand | K25 Ausstellungsraum | Luzern
- 2016 2. Triennale | sculptures sur le campus | Lausanne
- 2016 Einige Nachrichten an das All | Zeichnungen | Südpol Luzern
- 2016 Zeichen | Zeichnungen | K25 Ausstellungsraum | Luzern
- 2016 Skulpturenpark | Mörfelden/Frankfurt | D
- 2016 OnArte | Transito nel Centro | Minusio/TI
- 2016 Aktuelle Kunst 2016 | Kunsthaus Zofingen
- 2015 druckkammer | Ausstellung: 8 | Radierungen | Zürich
- 2015 Impressionen 2015 | Kunsthaus Grenchen
- 2015 6. Schweizerische Triennale der Skulptur | Bad Ragaz
- 2015 dashboard | Kunsthalle | LUZERN PLATZT
- 2015 20. Skulpturenwoche | Brunnen
- 2014 Holzdruck | K25 Ausstellungsraum | Luzern
- 2013 Sculptures sur le Campus, Triennale Lausanne
- 2013 Pekingente | Installation | Karlsruhe | D
- 2013 Seifenbaum & Wolkenbrot | Skulpturenpark Villa-Flora | CH
- 2012 Holzschnitt | Galerie am Leewasser | Brunnen | CH

### Auszeichnungen

- 2016 Publikumspreis | Skulpturenpark Mörfelden | Frankfurt





